



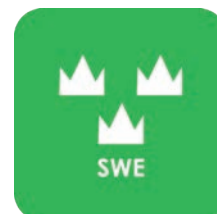
— WE CREATE MOBILE WORKPLACES —

FORD

Courier, Connect, Custom, Transit & Ranger



SEGURIDAD



CALIDAD



GARANTIA

FORD TRANSIT COURIER 24-

Para obtener más información sobre precios, instalación y contenido que incluyen nuestras propuestas de equipamiento, escanee el código de la primera página.

En furgonetas eléctricas e híbridas recomendamos el montaje por un instalador experimentado. Se deben tener en cuenta las baterías y el cableado para los aproximadamente 400 voltios que hay en el vehículo. El montaje añadido de un suelo puede aumentar el coste.



Art.No	Longitud	Prof.	Altura	Kg	CO ₂
F49350	1362	300	890	26	20



Art.No	Longitud	Prof.	Altura	Kg	CO ₂
F49351	848	300	890	18	16



Art.No	Longitud	Prof.	Altura	Kg	CO ₂
F49352	1239	300	890	37	45



Art.No	Longitud	Prof.	Altura	Kg	CO ₂
F49353	804	300	890	36	46



Art.No	Longitud	Prof.	Altura	Kg	CO ₂
F49354	1350	300	890	53	53



Art.No	Longitud	Prof.	Altura	Kg	CO ₂
F49355	804	300	890	58	66



Art.No	Longitud	Prof.	Altura	Kg	CO ₂
F49360			250	66	105



Art.No	Longitud	Prof.	Altura	Kg	CO ₂
F49362			470	75	117

FORD TRANSIT CONNECT L1 24-

Para obtener más información sobre precios, instalación y contenido que incluyen nuestras propuestas de equipamiento, escanee el código de la primera página.

En furgonetas eléctricas e híbridas recomendamos el montaje por un instalador experimentado. Se deben tener en cuenta las baterías y el cableado para los aproximadamente 400 voltios que hay en el vehículo. El montaje añadido de un suelo puede aumentar el coste.



Art.No	Longitud	Prof.	Altura	Kg	CO ₂
F42200	1149	300	890	23	18



Art.No	Longitud	Prof.	Altura	Kg	CO ₂
F42201	848	300	890	17	14



Art.No	Longitud	Prof.	Altura	Kg	CO ₂
F42202	1149	300	1000	39	43



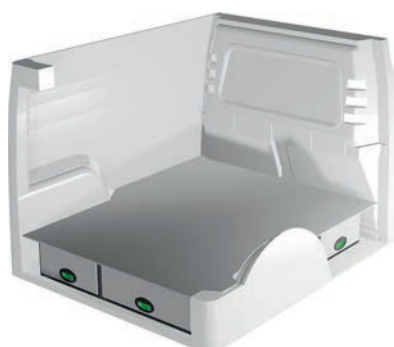
Art.No	Longitud	Prof.	Altura	Kg	CO ₂
F42203	804	300	1000	36	46



Art.No	Longitud	Prof.	Altura	Kg	CO ₂
F42204	1239	300	1075	48	48



Art.No	Longitud	Prof.	Altura	Kg	CO ₂
F42205	804	300	1000	48	62



Art.No	Longitud	Prof.	Altura	Kg	CO ₂
F42240			250	77	118



Art.No	Longitud	Prof.	Altura	Kg	CO ₂
F42242			470	89	133

FORD TRANSIT CONNECT L2 24-

Para obtener más información sobre precios, instalación y contenido que incluyen nuestras propuestas de equipamiento, escanee el código de la primera página.

En furgonetas eléctricas e híbridas recomendamos el montaje por un instalador experimentado. Se deben tener en cuenta las baterías y el cableado para los aproximadamente 400 voltios que hay en el vehículo. El montaje añadido de un suelo puede aumentar el coste.



Art.No	Longitud	Prof.	Altura	Kg	CO ₂
F42220	1572	300	890	28	20



Art.No	Longitud	Prof.	Altura	Kg	CO ₂
F42221	1061	300	890	23	18



Art.No	Longitud	Prof.	Altura	Kg	CO ₂
F42222	1631	300	1000	50	53



Art.No	Longitud	Prof.	Altura	Kg	CO ₂
F42223	1107	300	890	39	47



Art.No	Longitud	Prof.	Altura	Kg	CO ₂
F42224	1631	300	1075	62	64



Art.No	Longitud	Prof.	Altura	Kg	CO ₂
F42225	1107	300	890	53	69



Art.No	Longitud	Prof.	Altura	Kg	CO ₂
F42245			250	91	109



Art.No	Longitud	Prof.	Altura	Kg	CO ₂
F42247			470	103	120

FORD TRANSIT CUSTOM L1 23-

Para obtener más información sobre precios, instalación y contenido que incluyen nuestras propuestas de equipamiento, escanee el código de la primera página.

En furgonetas eléctricas e híbridas recomendamos el montaje por un instalador experimentado. Se deben tener en cuenta las baterías y el cableado para los aproximadamente 400 voltios que hay en el vehículo. El montaje añadido de un suelo puede aumentar el coste.



Art.No	Longitud	Prof.	Altura	Kg	CO ₂
F49300	1998	300	1000	38	26



Art.No	Longitud	Prof.	Altura	Kg	CO ₂
F49301	1061	300	1000	24	18



Art.No	Longitud	Prof.	Altura	Kg	CO ₂
F49302	1998	300	1000	56	51



Art.No	Longitud	Prof.	Altura	Kg	CO ₂
F49303	1107	300	1000	47	52



Art.No	Longitud	Prof.	Altura	Kg	CO ₂
F49304	1998	300	1140	65	74



Art.No	Longitud	Prof.	Altura	Kg	CO ₂
F49305	1107	300	1000	66	75



Art.No	Longitud	Prof.	Altura	Kg	CO ₂
F49310			250	119	126

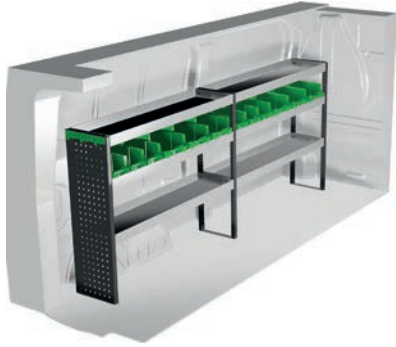


Art.No	Longitud	Prof.	Altura	Kg	CO ₂
F49313			470	122	144

FORD TRANSIT CUSTOM L2 23-

Para obtener más información sobre precios, instalación y contenido que incluyen nuestras propuestas de equipamiento, escanee el código de la primera página.

En furgonetas eléctricas e híbridas recomendamos el montaje por un instalador experimentado. Se deben tener en cuenta las baterías y el cableado para los aproximadamente 400 voltios que hay en el vehículo. El montaje añadido de un suelo puede aumentar el coste.



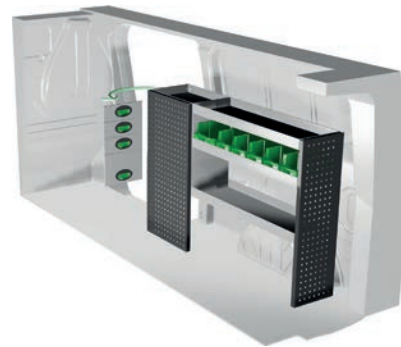
Art.No	Longitud	Prof.	Altura	Kg	CO ₂
F49320	2446	300	1000	44	20



Art.No	Longitud	Prof.	Altura	Kg	CO ₂
F49321	1453	300	1000	29	21



Art.No	Longitud	Prof.	Altura	Kg	CO ₂
F49322	2446	300	1000	62	47



Art.No	Longitud	Prof.	Altura	Kg	CO ₂
F49323	1499	300	1000	53	56



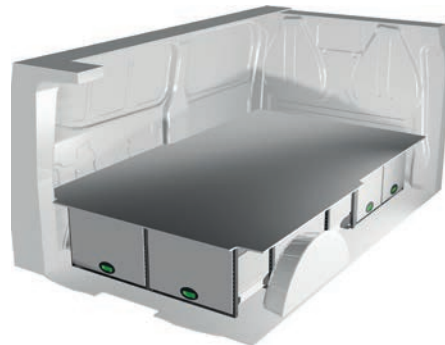
Art.No	Longitud	Prof.	Altura	Kg	CO ₂
F49324	2446	300	1140	70	66



Art.No	Longitud	Prof.	Altura	Kg	CO ₂
F49325	1499	300	1000	69	78



Art.No	Longitud	Prof.	Altura	Kg	CO ₂
F49332			250	135	139



Art.No	Longitud	Prof.	Altura	Kg	CO ₂
F49334			470	153	151

FORD TRANSIT L2H2

Para obtener más información sobre precios, instalación y contenido que incluyen nuestras propuestas de equipamiento, escanee el código de la primera página.

En furgonetas eléctricas e híbridas recomendamos el montaje por un instalador experimentado. Se deben tener en cuenta las baterías y el cableado para los aproximadamente 400 voltios que hay en el vehículo. El montaje añadido de un suelo puede aumentar el coste.



Art.No	Longitud	Prof.	Altura	Kg	CO ₂
F41330	2448	300	1440	52	20



Art.No	Longitud	Prof.	Altura	Kg	CO ₂
F41331	1240	300	1440	32	20



Art.No	Longitud	Prof.	Altura	Kg	CO ₂
F41332	2448	300	1440	57	28



Art.No	Longitud	Prof.	Altura	Kg	CO ₂
F41333	1240	300	1440	34	28



Art.No	Longitud	Prof.	Altura	Kg	CO ₂
F41334	2448	470	1565	73	82



Art.No	Longitud	Prof.	Altura	Kg	CO ₂
F41335	1409	300	1000	52	54



Art.No	Longitud	Prof.	Altura	Kg	CO ₂
F41336	2448	470	1510	104	118



Art.No	Longitud	Prof.	Altura	Kg	CO ₂
F41337	1240	470	920	81	118

FORD TRANSIT L3H2

Para obtener más información sobre precios, instalación y contenido que incluyen nuestras propuestas de equipamiento, escanee el código de la primera página.

En furgonetas eléctricas e híbridas recomendamos el montaje por un instalador experimentado. Se deben tener en cuenta las baterías y el cableado para los aproximadamente 400 voltios que hay en el vehículo. El montaje añadido de un suelo puede aumentar el coste.



Art.No	Longitud	Prof.	Altura	Kg	CO ₂
F41350	2840	300	1440	58	32



Art.No	Longitud	Prof.	Altura	Kg	CO ₂
F41351	1240	470	1000	63	71



Art.No	Longitud	Prof.	Altura	Kg	CO ₂
F41352	2840	300	1440	82	63



Art.No	Longitud	Prof.	Altura	Kg	CO ₂
F41353	1710	470	855	105	138



Art.No	Longitud	Prof.	Altura	Kg	CO ₂
F41354	2840	300	1670	97	89



Art.No	Longitud	Prof.	Altura	Kg	CO ₂
F41355	1632	300	1440	59	58



Art.No	Longitud	Prof.	Altura	Kg	CO ₂
F41356	3053	300	1220	112	99

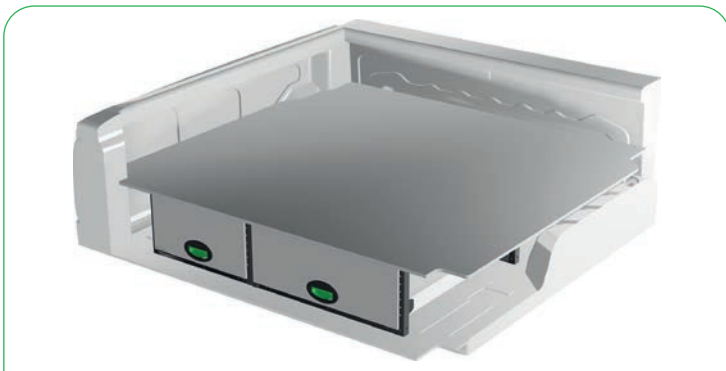


Art.No	Longitud	Prof.	Altura	Kg	CO ₂
F41357	1632	470	1220	45	34

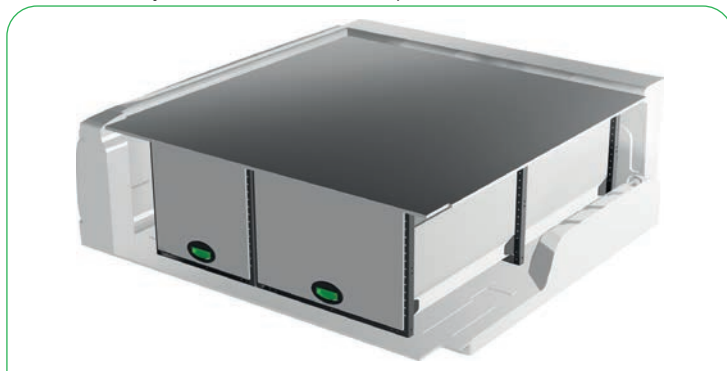
FORD RANGER

Para obtener más información sobre precios, instalación y contenido que incluyen nuestras propuestas de equipamiento, escanee el código de la primera página.

En furgonetas eléctricas e híbridas recomendamos el montaje por un instalador experimentado. Se deben tener en cuenta las baterías y el cableado para los aproximadamente 400 voltios que hay en el vehículo. El montaje añadido de un suelo puede aumentar el coste.



Art.No	Longitud	Prof.	Altura	Kg	CO ₂
F45216			250	66	105



Art.No	Longitud	Prof.	Altura	Kg	CO ₂
F45217			470	75	117



NOTA

Los kits incluyen lo que se ve en el diseño así como las piezas de instalación, tapetes de goma para todos los estantes y espuma en los cajones.

Para asegurar la calidad en la gestión y mantener una alta precisión en las entregas System Edström Bilinredningar AB está certificado según SS-EN ISO 9001:2015

Todo el material utilizado en System Edström se puede reciclar al 100%. También estamos certificados según SS-EN ISO 14001:2015.



RECUERDE

Ahora que ha elegido System Edström para el equipamiento de su vehículo, ha dado el primer y más importante paso para que su taller móvil sea seguro y funcional. De aquí en adelante, depende de usted lo seguro y funcional que sea su lugar de trabajo.

Usted, como conductor y, para evitar que usted u otra persona se lesione, tiene la responsabilidad de llevar su carga correctamente asegurada. También es su responsabilidad asegurarse de que el interior está montado de la manera más segura posible sea cual sea su elección de taller, incluso si son profesionales con conocimiento y larga experiencia.

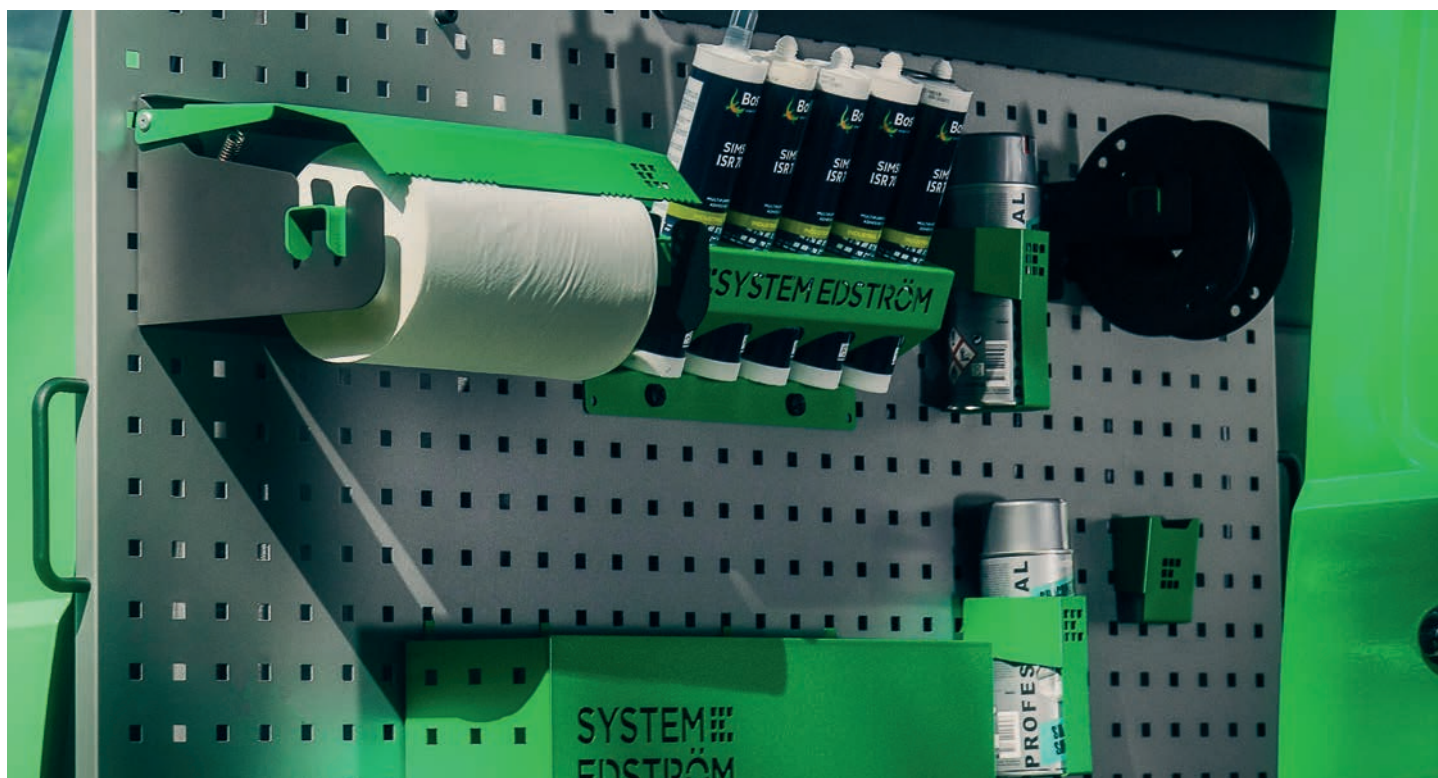


SEGURIDAD

Realizamos pruebas de choque de nuestras estanterías continuamente en VTI, el Instituto Nacional Sueco de Investigación de Carreteras y Transporte. Dichas pruebas de colisión se efectúan conforme a la norma INRS NS 286 sobre equipamiento interior de vehículos.

Se llevan a cabo también otros tipos de controles en institutos certificadores, por ejemplo, pruebas de vibración que simulan varios años de uso en carretera. Igualmente realizamos ensayos internos de tracción y presión para comprobar, entre otros, la resistencia de los productos de sujeción de carga.

Consulte más detalles acerca de estos controles en nuestro sitio web: www.systemedstrom.com.





Tornillo de banco

Profundo	Ancho	Altura	Kg	Código
360	135	140	10,3	5004

El tornillo forjado se completa con el soporte extensible y la placa giratoria. Apertura máxima 140 mm.



Soporte de tornillo de banco

Profundo	Ancho	Altura	⇒	Kg	Código
1110	170	195	600	9,4	5012
1110	170	80	600	8,9	5013

Medidas de placa 170x158 mm. La cubierta 2950 está incluida (ver más abajo).



Soporte de botella de gas ajustable

Profundo	Ancho	Altura	Ø	Kg	Código
150	300	97	< 300	0,9	2910

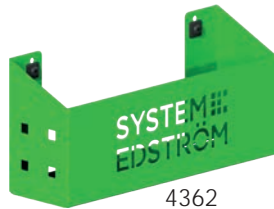
GLP P6 (las botellas de ø320 mm se pueden almacenar después de modificar).



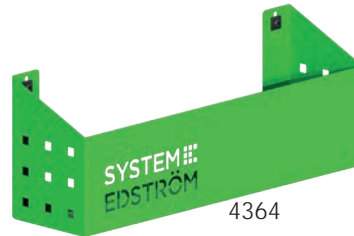
4370



4360



4362



4364

Cestas para tablero

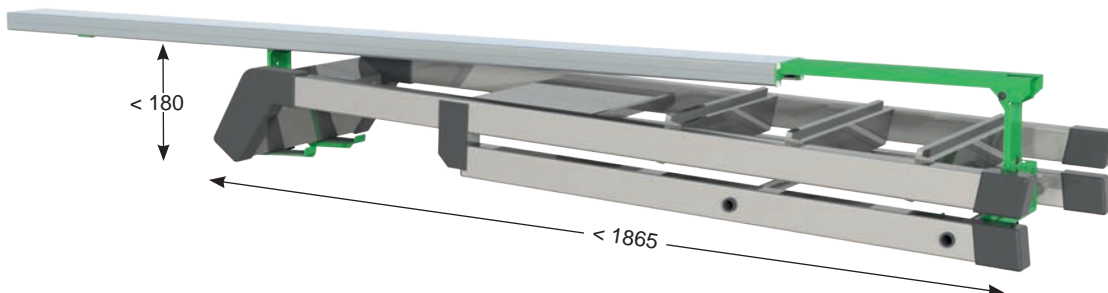
Profundo	Ancho	Altura	Kg	Código
82	200	80	0,5	4360
82	285	102	0,8	4362
122	455	122	1,5	4364
153	179	575	3,0	4370

Una serie de cestas que resuelven (casi) todos los problemas de almacenamiento.

Soporte interno de escalera

Longitud	Kg	Código
2000	4,9	T9000

Guarde la escalera en el techo del interior del vehículo, tire de ella hacia la puerta trasera en una operación simple.



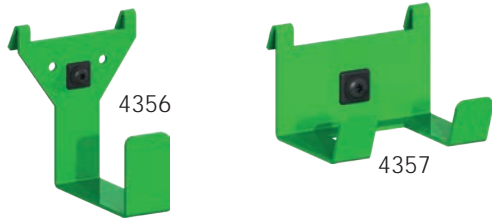


Soporte de manguera/cable

Profundo	Ancho	Altura	Kg	Código
79	267	168	0,5	4077

Soporte de spray, cartuchos, etc.

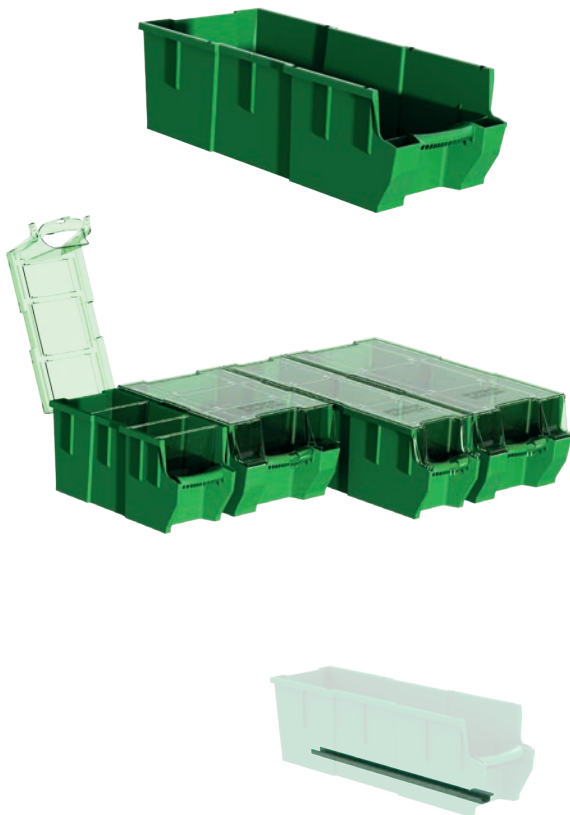
66	194	123	0,4	4349
----	-----	-----	-----	------



Gancho universal

Profundo	Ancho	Altura	Kg	Código
85	80	100	0,2	4356
61	83	55	0,1	4357

Lo simple es mejor, ganchos resistentes para montar en tablero o en el borde del estante.



Gaveta de plástico para estantes

Profundo	Ancho	Altura	Kg	Código
300	145	154	0,4	3050
300	235	154	0,5	3052
470	145	154	0,5	3055
470	235	154	0,5	3057

Tapa transparente para gavetas

Profundo	Ancho	Gaveta	Kg	Código
300	150	3050	0,2	3060
300	240	3052	0,2	3062
470	150	3055	0,2	3065
470	240	3057	0,4	3067

Divisores para gavetas

Ancho	Altura	Gaveta	Código
140	154	3050,55	3070
230	154	3052,57	3072

Soporte para estantes sin frontal

Profundo	Kg	Código
300	0,1	3081
470	0,2	3082



Perchas

Profundo	Ancho	Altura	Kg	Código
31	295	40	0,3	2706
31	465	40	0,5	2708

Lo llamamos percha, no hace falta decir, que puedes usarlo para colgar lo que quieras en él.



Cincha con soportes

Información	Ancho	Código
1200 mm, cincha de nylon	25	4365
1000 mm, cincha elástica	25	4366

Los soportes se adaptan a nuestros tableros.

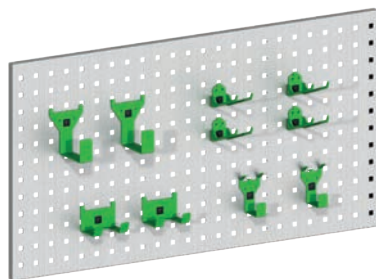
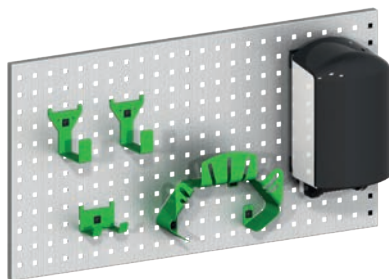
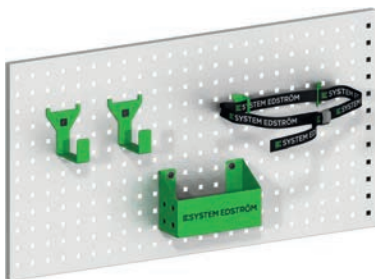




Kit accesorios No. 1

Kit accesorios No. 2

Kit accesorios No. 3



Art Nr

F11001

Tablero no incluido.

Art Nr

F11002

Tablero no incluido.

Art Nr

F11004

Tablero no incluido.

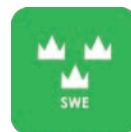
www.systemedstrom.com



GARANTIA



SEGURIDAD



CALIDAD

SYSTEM EDSTRÖM

SYSTEM EDSTRÖM BILINREDNINGAR AB
Raseborgsgatan 11
164 74 Kista
Suecia

CONTACT

T. +46 (0)10 102 95 00

M. info@edstrom.se

W. www.systemedstrom.com